

CFA | Le Fontanil

CENTRE DE FORMATION AUX MÉTIERS DE
L'ALIMENTATION ET LA RESTAURATION

Le Fontanil en quelques mots

- Nous sommes spécialisés dans les métiers de l'alimentation
- Pionniers de l'alternance, nous formons les professionnels de demain
- Nos valeurs: humanité, partage, convivialité, exigence et modernité
- Notre valeur ajoutée: un accompagnement personnalisé
- Notre objectif: former des apprentis épanouis, confiants, responsables et autonomes
- Notre équipe pédagogique: compétente, exigeante et bienveillante



PROJET DE L' ASSOCIATION

Janvier 2023



Histoire du Fontanil

L'association du Fontanil est née le 22 avril 1944 grâce à la comtesse De Ville De Tavernay propriétaire du domaine. Cette association était destinée au départ aux jeunes filles catholiques de la région lyonnaise afin de parachever leur formation professionnelle, morale et familiale.

En 1952, devant le peu de fréquentation au château, l'association chercha à s'associer à une autre ayant des buts similaires d'éducation pour les jeunes.

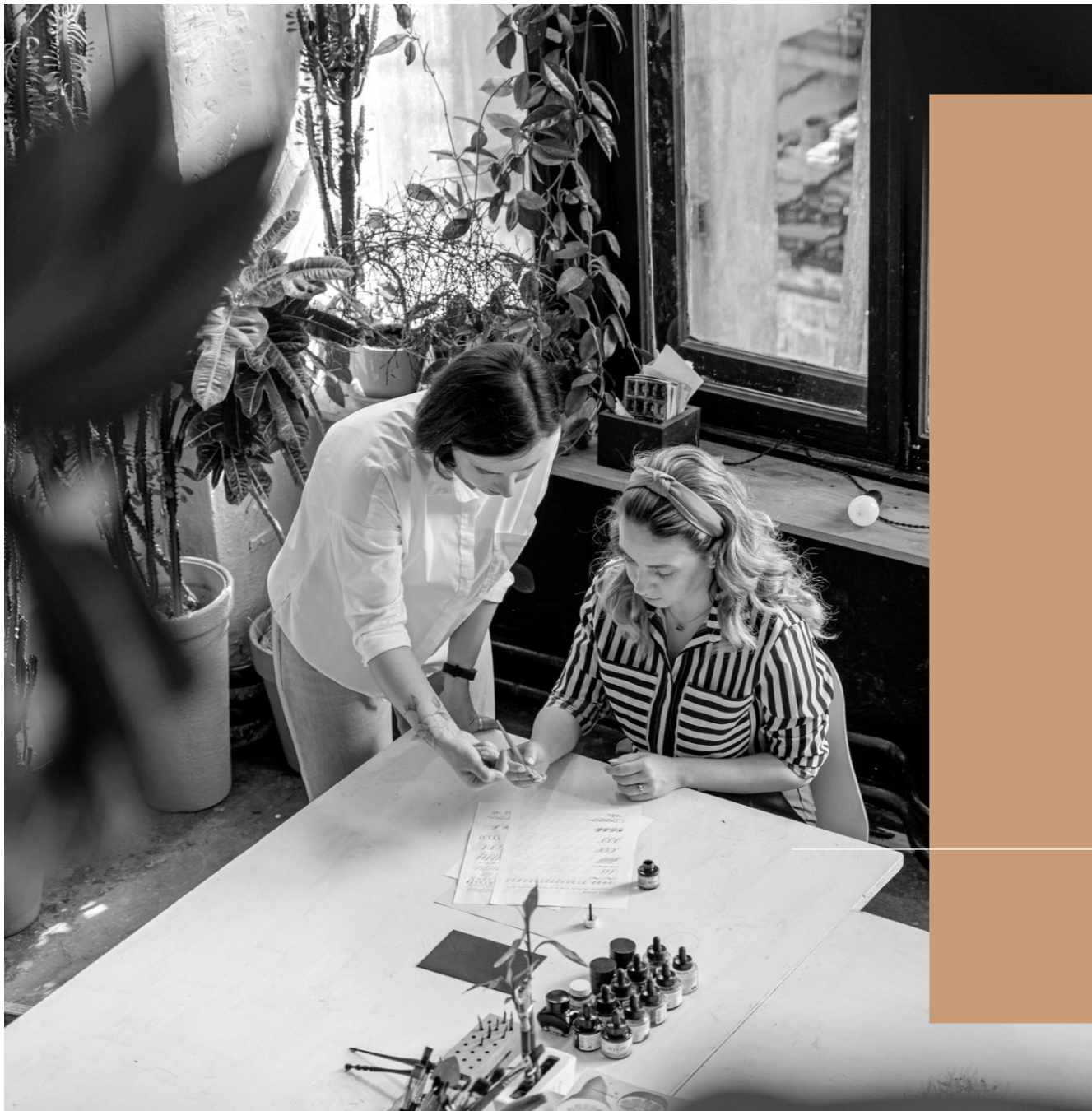
Le 11 mai 1954, à la suite d'une assemblée générale extraordinaire, une fusion est actée avec la **Maison Familiale Rurale de St Pierre d'Albigny**. Dans les jours qui suivent, cette dernière y transfère ses activités de formation agricole. Quelques années plus tard, vu à nouveau le peu de candidats, le Conseil d'Administration décida de changer de cap et de se concentrer sur les métiers de bouche.

Et depuis c'est toujours le cas !

Notre raison d'être

Alimenter les vocations et
nourrir nos sens, durablement.





Nos piliers

La formation

L'éducation

L'insertion



Nos piliers

La formation

L'éducation

L'insertion

Notre proposition de valeur ajoutée

Le Fontanil, centre de formation pour apprentis en alternance, est spécialisé dans les métiers de l'alimentation et de la restauration.

Nous accompagnons celles et ceux qui souhaitent trouver leur voie en se confrontant à la réalité des métiers. Pour cela, nos apprentis sont écoutés et soutenus tout au long de leurs études.

Ils et elles pourront ainsi vivre une expérience humaine et professionnelle enrichissante. De plus, ces formations diplômantes et reconnues leur permettent d'être rémunérés.



NOS VALEURS



L'HUMANISME

Placer la personne humaine et son épanouissement au-dessus de toutes les autres valeurs.

LE PARTAGE

Partager un bon moment, transmettre ses connaissances, offrir du plaisir et susciter l'appétit.

LA CONVIVIALITÉ

Participer à la qualité de vie, favoriser le vivre ensemble, avoir des relations authentiques, créer et développer des liens.

L'EXIGENCE

Se mettre au service d'un but, faire de son mieux, respecter le cadre établi, sortir de sa zone de confort.

LA MODERNITÉ

S'appuyer sur notre héritage et nos traditions pour s'ouvrir au monde, se développer, innover, et regarder devant pour construire demain.

Nos comportements

- Respect vis à vis de chacun
- Accueil familial basé sur le partage
- Responsabilisation : le “bien vivre ensemble” est une volonté
- Ecoute et accompagnement
- Volonté de résoudre les conflits en respectant chacun
- Implication des moniteurs dans une relation constructive avec les jeunes
- Convivialité
- Valorisation de chacun





Nos différences

En quoi le Fontanil peut-il être différent des autres centres de formation?

- Humanité et réactivité
- Etablissement à taille humaine appuyé sur un réseau national reconnu
- Attractivité du Fontanil grâce à son image qualitative
- Enseignement pratique et tangible
- Impact professionnel fort assurant une employabilité directe
- Nous sommes fortement ancrés dans le tissu socio-économique savoyard
- Compétences et professionnalisme de l'équipe éducative
- Réel suivi des jeunes

Nos engagements sociétaux et environnementaux

- Nous sommes une association neutre et laïque. Nous désirons le rester.
- Nous sommes respectueux des uns et des autres. Nous respectons les différences et nous les acceptons.
- Nous faisons en sorte que nos employés se développent tout au long de leur carrière.
- Les familles des apprentis peuvent intégrer le Conseil d'Administration afin de pouvoir jouer un rôle-clé dans la gestion de l'association.
- Nous cherchons au quotidien à réduire nos consommations énergétiques et à limiter nos nuisances et pollutions.
- Nous cherchons à développer des relations constructives et saines avec nos partenaires et fournisseurs.
- Nous avons obtenu la labellisation **Responsabilité Sociétale des Organisations** et la faisons vivre.
- Nous sommes labellisés RGPD et respectons aussi le droit à l'image des personnes.



À l'horizon 2025, que voulons-nous être et obtenir ?

Intégration dans le tissu économique

- Etre une référence départementale pour la qualité des programmes proposés et de notre enseignement.
- Etre un interlocuteur incontournable des branches professionnelles tout en agrandissant notre champ de partenaires.

Profil de notre centre de formation

- Accueillant et accompagnant les étudiants. Convivial comme dans une maison à taille humaine. Nous continuerons à développer les valeurs humaines de respect, d'écoute et d'aide.
- Etre exemplaire dans nos pratiques envers les jeunes, leurs familles et nos maitres d'apprentissage.



À l'horizon 2025, que voulons nous être / avoir ?

Le Fontanil

- Un projet immobilier finalisé qui rend les services escomptés.
- Un établissement en parfait état avec des équipements à la pointe du progrès.
- Une stratégie marketing/communication qui impacte entreprises, acteurs publics / privés et donc les jeunes.

Les équipes

Un CA actif, capable, tourné vers les challenges futurs, ayant un projet d'association suivi d'année en année.

Une équipe pédagogique soudée, formée en permanence et motivée par les buts à atteindre.



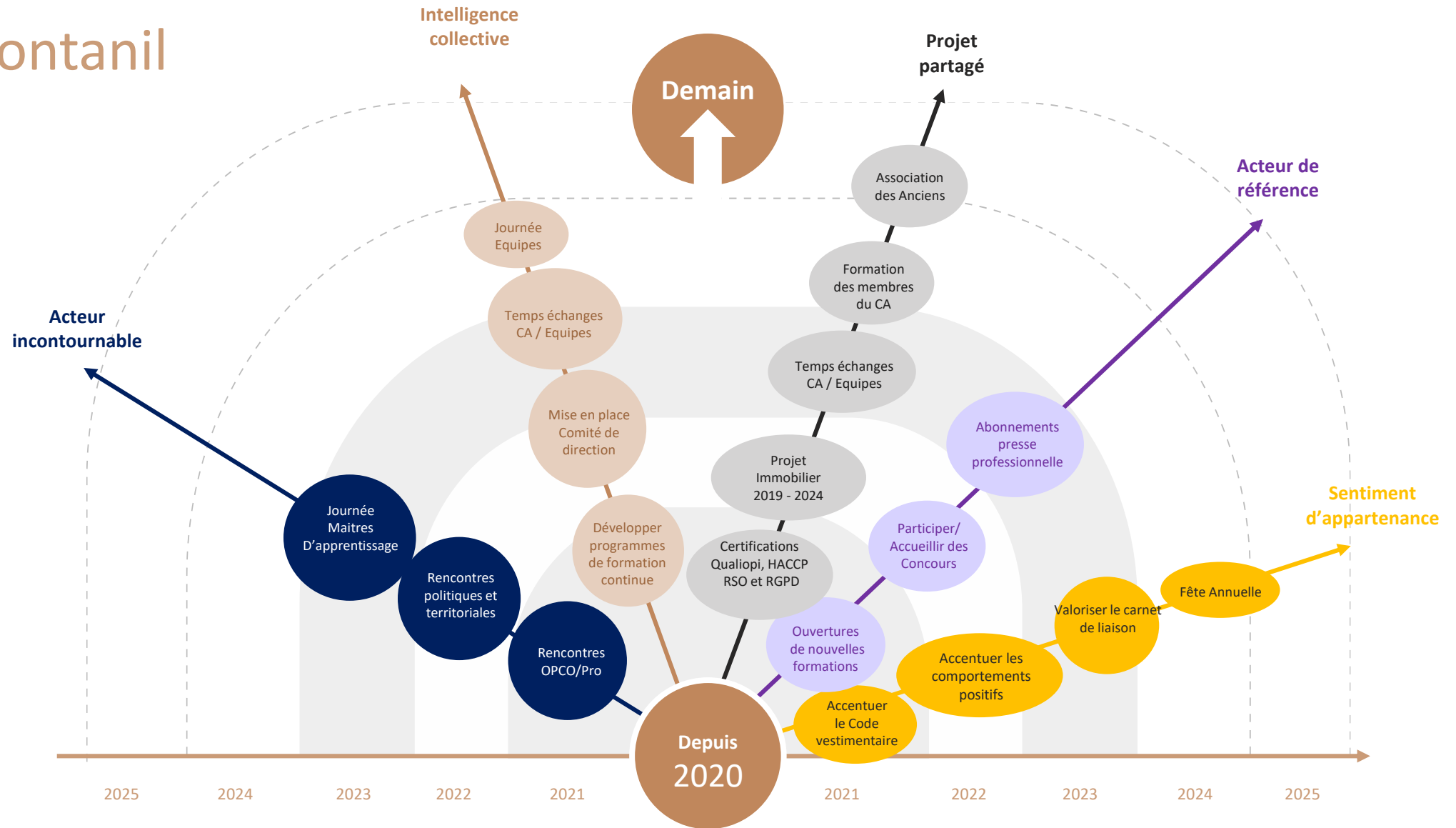
Quoi faire pour atteindre ce but ?

Pour l'atteindre nous devons agir dans la maison au niveau de :

- La vie quotidienne afin de créer du lien, du respect et de la fierté entre tous et toutes. Cela permettra d'affirmer notre sentiment d'appartenance.
- Des équipes afin d'en assurer la cohésion et de développer une intelligence collective.
- Du CA de l'association afin d'en assurer la cohérence et les compétences. Cela permettra de porter un projet partagé.
- L'intégration dans le tissu économique local afin que le Fontanil soit reconnu comme un acteur de référence.
- L'intégration aux branches professionnelles afin de devenir un acteur incontournable participant à leur développement.



Carte de transformation du Fontanil



CFA | *Le Fontanil*
CENTRE DE FORMATION AUX
MÉTIERS DE L'ALIMENTATION ET
LA RESTAURATION

158 Rue de l'Église • 73230 Saint-Alban-Leysse

04 79 33 10 24 • mfr.fontanil@mfr.asso.fr

www.mfr-fontanil.fr

La Région 
Auvergne-Rhône-Alpes

MFR
CULTIVONS LES RÉUSSITES